



Instrukcja montażu paneli Molle w FJ Cruiser

Lewe i prawe panele w samochodach bez subwoofera

1. Zamocuj górny wspornik do panelu (użyj 2 śrub M6x14, płaskich podkładek i nakrętek).



2. Odkręć plastikowy haczyk w sekcji dachu samochodu (nad tylnym oknem).
3. Odkręć dwa plastikowe haczyki poniżej okna (patrz zdjęcie poniżej). Użyj nasadki o rozmiarze 10 mm lub śrubokrętu krzyżakowego.

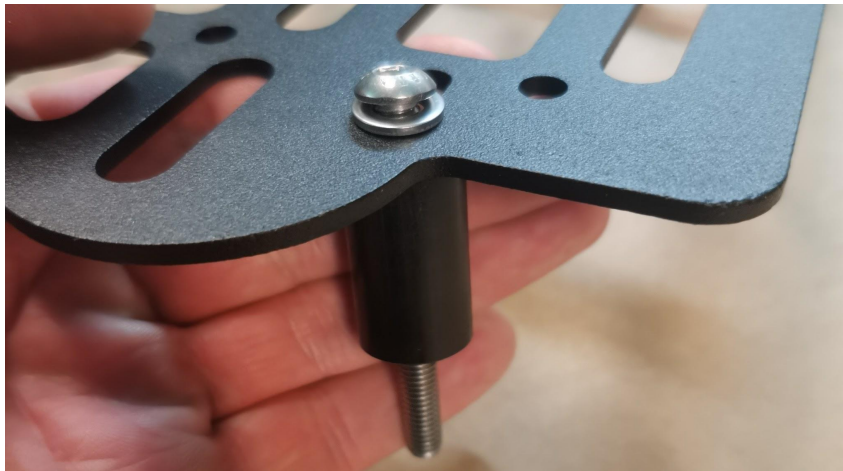




4. Przymocuj panel do dachu (pozostaw luźny, aby można było go dalej dostosować).



5. Wykorzystując fabryczne mocowanie, duże plastikowe dystanse, śruby M6x60 i podkładki, przymocuj panel na dole.

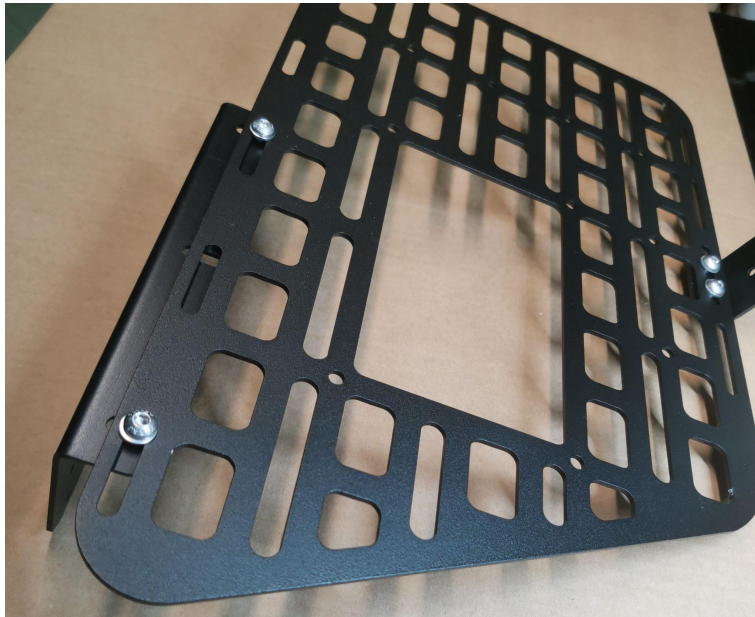


6. Dokręć wszystkie śruby po odpowiednim wyregulowaniu panelu.



Prawe panele z subwooferem

1. Zmontuj panele, jak pokazano na poniższym obrazku (górna część jest identyczna jak na lewym panelu, na dole użyj wspornika kąтового). Pozostaw wszystkie śruby luzne.



2. Usuń górny haczyk (ten nad oknem).
3. Wypróbuj dopasowanie panelu i dostosuj go, aby pasował poprawnie.



4. Zdejmij panel i usuń ochronną folię z taśmy klejącej.
5. Zamocuj panel, a gdy jest właściwie wyregulowany, dokręć wszystkie śruby.

GOTOWE